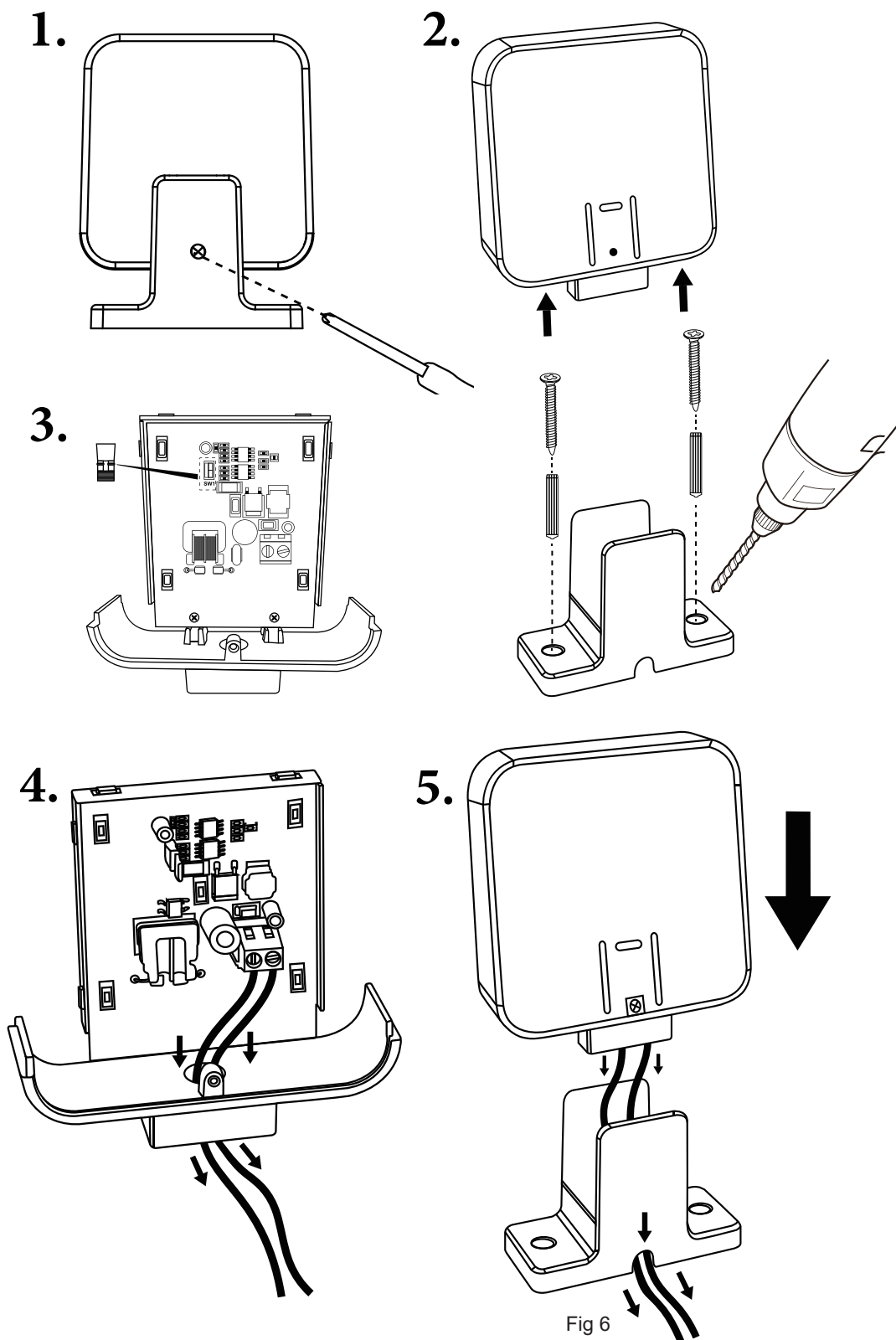


# Maják 12-240V oranžový plochý



Napájení 12V –  
250V AC/DC  
Odběr proudu při  
12V – 0,13A  
Na polaritě  
zapojení nezáleží.  
Pro vnitřní i  
venkovní použití.

1. Povolte držák  
majáku

2. Upevněte držák

3. Uvnitř na  
základní desce je  
možné propojkou  
(zapojením, nebo  
odpojením) zvolit  
režim blikání, nebo  
svícení.

4. Provedte  
zapojení na  
svorkovnici

5. vložte maják zpět  
do držáku a  
zajistěte šroubkem

